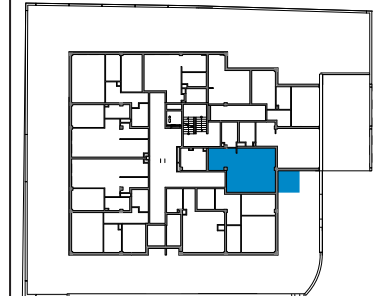


- LEGENDA:**
- Gniazdo wtykowe p/t 10/16A 250V~
 - Gniazdo wtykowe p/t do okapu 10/16A 250V~ mocować pod sufitem
 - Gniazdo wtykowe p/t z pokrywą 10/16A-250V~ IP55-7
 - Obwód 3-faz. puszka z pięcioma zaciskami
 - Punkt świetlny
 - Oprawa żarowa 70W IP 56
 - Oprawa kinkietowa 70W IP 56
 - Wyłącznik 1-obwodowy 6A 250V~ p/t
 - Wyłącznik świecznikowy 6A 250V~ p/t
 - Przycisk "Dzwonek" 6A 250V~ p/t
 - Przewidziano punktu kanałizacyjnego
 - Rewizja pionu kanałizacyjnego
 - Rozdzielnica (tablica) wnąkowa
 - Wypust TV z gniazdkiem p/t
 - grzejnik
 - rozdzielnik c.o.

UWAGI:
Lokalizacja gniazd, punktów świetlnych, grzejników i przyborów sanitarnych została oznaczona schematycznie i może ulec drobnym przesunięciom w trakcie realizacji

- ściany rozbieralne
- ściany nierozbieralne



SCHEMAT - LOKALIZACJA MIESZKANIA

MIESZKANIE	11
POKÓJ	26,36 m ²
KUCHNIA	4,83 m ²
HALL	5,77 m ²
ŁAZIENKA	5,37 m ²
ŁĄCZNIE	42,33 m²
OGRÓDEK	7,38 m ²

SKALA: 1:100